

АНАЛИТИЧЕСКИЕ МАТЕРИАЛЫ И МОДЕЛИ РАЗВИТИЯ ОБСТАНОВКИ

на территории Республики Татарстан на 6 сентября 2024 года

ЕЖЕДНЕВНЫЙ ОПЕРАТИВНЫЙ ПРОГНОЗ ВОЗНИКНОВЕНИЯ ЧРЕЗВЫЧАЙНЫХ СИТУАЦИЙ
(ПРЕДУПРЕЖДЕНИЕ ОБ УХУДШЕНИИ ПОГОДНЫХ УСЛОВИЙ)



Федеральное государственное бюджетное учреждение
Управление по гидрометеорологии и мониторингу окружающей среды
Республики Татарстан



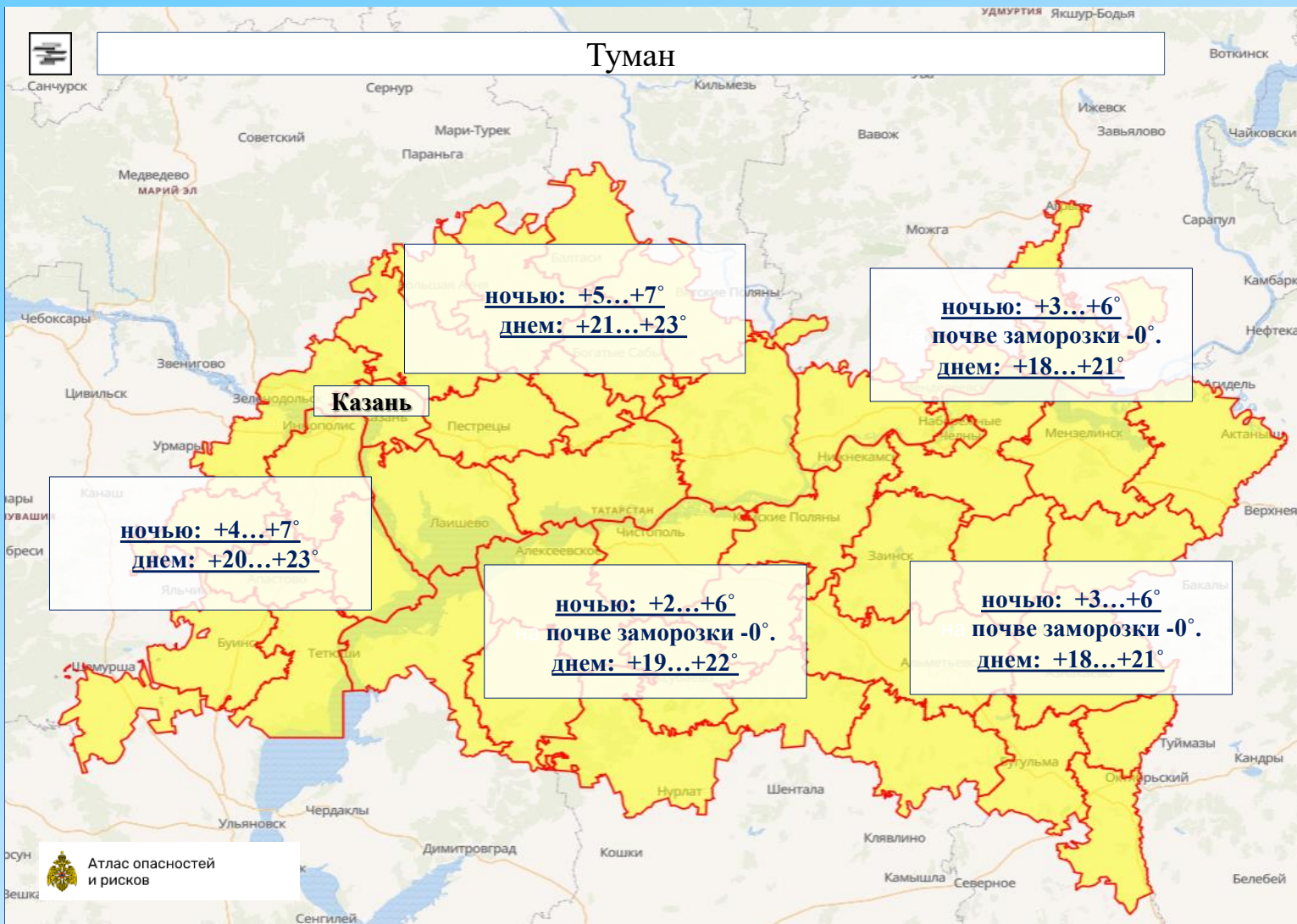
Штормовое предупреждение
о высокой пожарной опасности лесов
на территории Республики Татарстан

В период с 31 августа по 7 сентября 2024 года на территории Республики Татарстан ожидается высокая пожарная опасность лесов (4 класс).

Консультация – предупреждение
об интенсивности метеорологического явления
с 21 часа 5 сентября до 08 часов 6 сентября 2024 года

Ночью и утром 6 сентября на территории Республики Татарстан и в Казани местами ожидается туман.

ПРОГНОСТИЧЕСКАЯ КАРТА РИСКОВ И ОПАСНОСТЕЙ НА ТЕРРИТОРИИ РЕСПУБЛИКИ ТАТАРСТАН

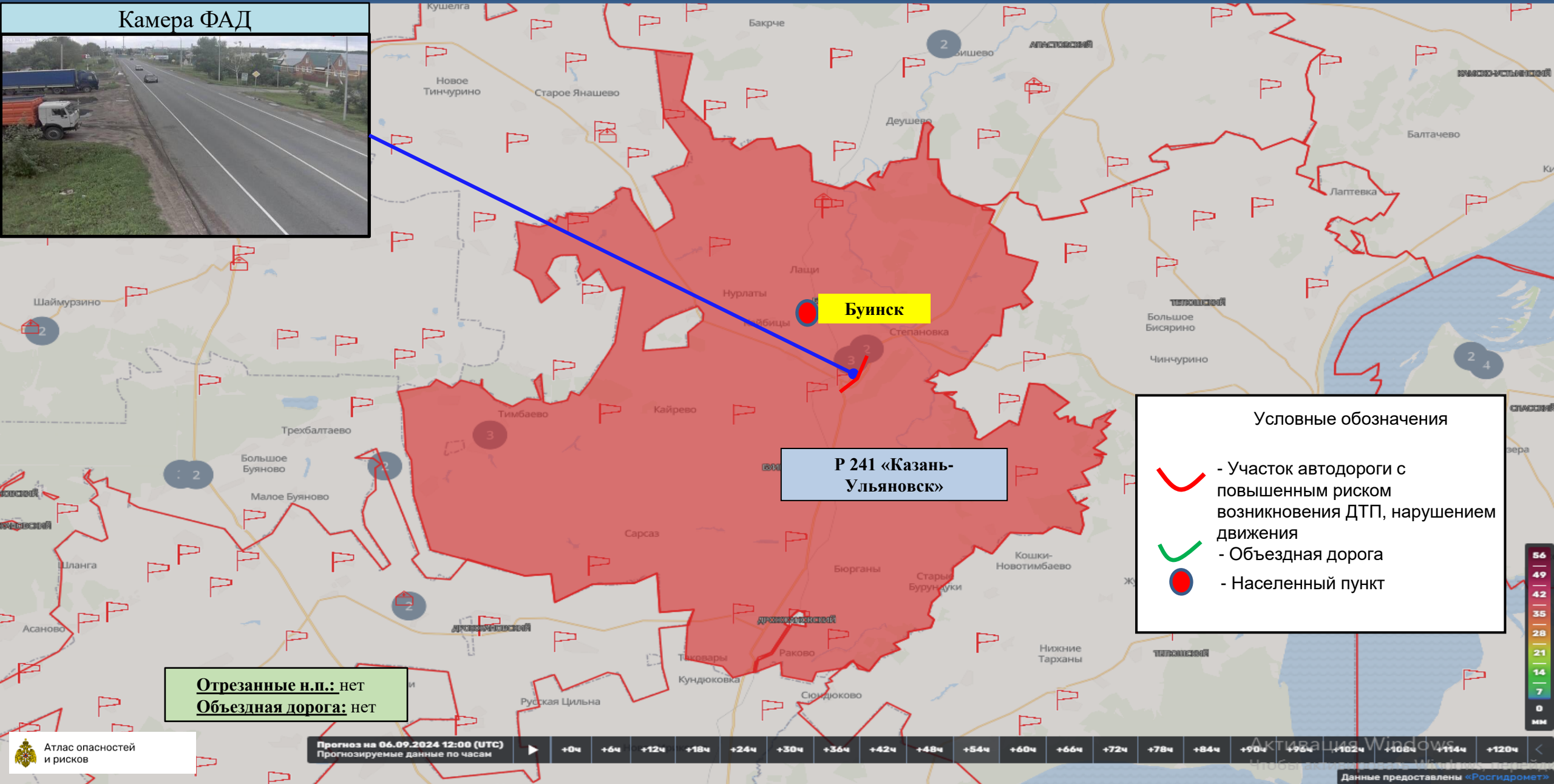


| Степень интенсивности опасных явлений | |
|---------------------------------------|--|
| | Оповещение о погоде не требуется. |
| | Погода потенциально опасна. |
| | Погода опасна имеет вероятность стихийных бедствий. |
| | Погода очень опасна. Имеется вероятность крупных разрушений и катастроф. |

| Условные обозначения явлений | | | |
|------------------------------|----------------------|--|-----------------------|
| | Ветер | | Прочие опасности |
| | Заморозки | | Снег/обледенение |
| | Туман | | Гроза |
| | Очень низкая темп-ра | | Очень высокая темп-ра |
| | Пожарная опасность | | Сход снежных масс |
| | Дождь | | Наводнение |
| | Паводок | | Гололедные явления |

ИНФОРМАЦИОННЫЕ МАТЕРИАЛЫ ПО РИСКУ НАРУШЕНИЯ ТРАНСПОРТНОГО СООБЩЕНИЯ, СВЯЗАННЫХ С НЕБЛАГОПРИЯТНЫМИ МЕТЕОЯВЛЕНИЯМИ НА ФЕДЕРАЛЬНОЙ АВТОМОБИЛЬНОЙ ДОРОГЕ «Р-241» В БУИНСКОМ РАЙОНЕ




Камера ФАД



Буинск

Р 241 «Казань-
Ульяновск»

Условные обозначения

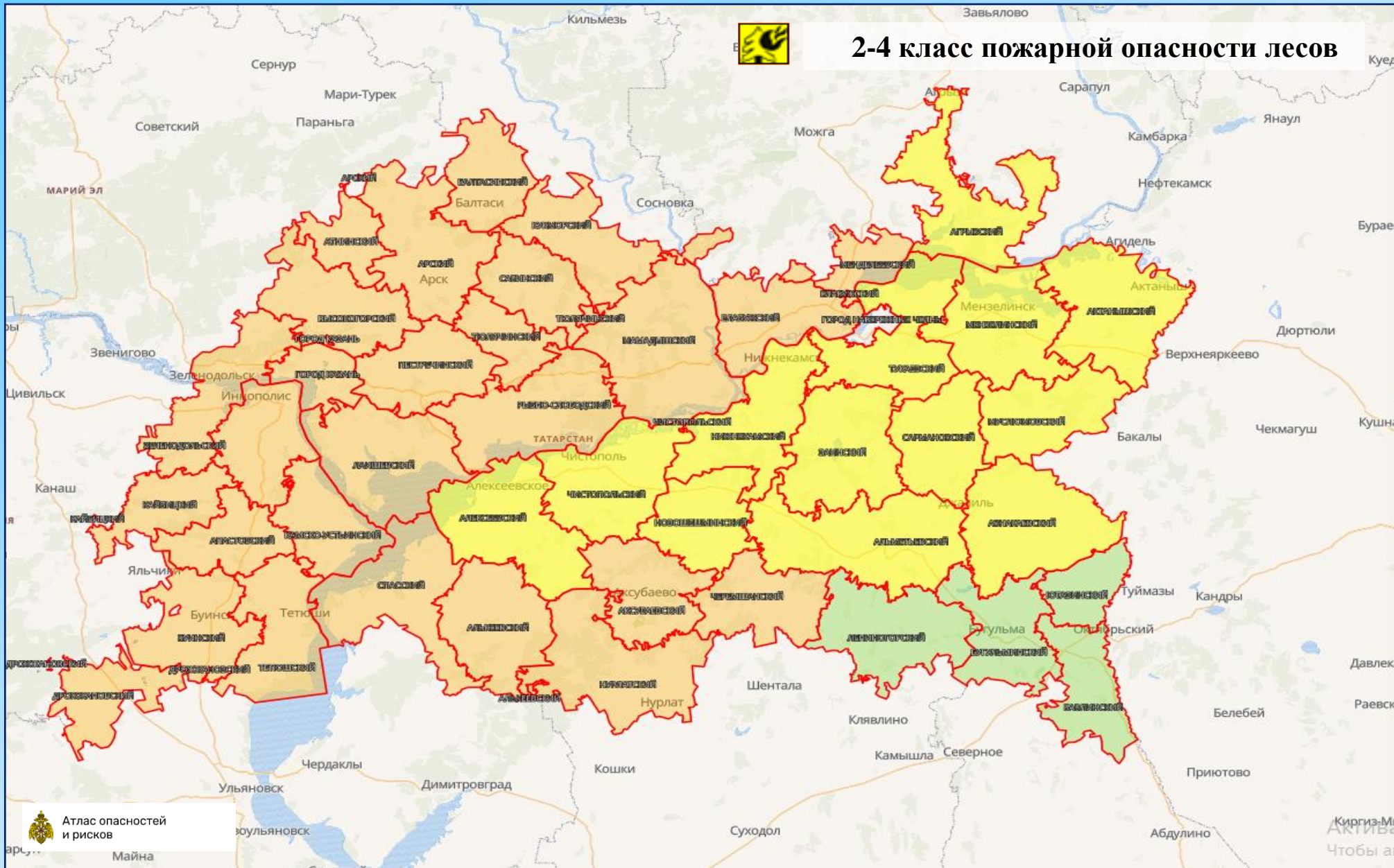
-  - Участок автодороги с повышенным риском возникновения ДТП, нарушением движения
-  - Объездная дорога
-  - Населенный пункт

Отрезанные н.п.: нет
Объездная дорога: нет

Прогноз на 06.09.2024 12:00 (UTC)
Прогнозируемые данные по часам

+0ч +6ч +12ч +18ч +24ч +30ч +36ч +42ч +48ч +54ч +60ч +66ч +72ч +78ч +84ч +90ч +96ч +102ч +108ч +114ч +120ч

ПРОГНОЗИРУЕМЫЕ КЛАССЫ ПОЖАРНОЙ ОПАСНОСТИ ЛЕСОВ НА ТЕРРИТОРИИ РЕСПУБЛИКИ ТАТАРСТАН



ПОКАЗАТЕЛИ ПОЖАРНОЙ ОПАСНОСТИ ЛЕСОВ

- Чрезвычайная (5 класс) пожарная опасность лесов
- Высокая (4 класс) пожарная опасность лесов
- Средняя (3 класс) пожарная опасность
- Малая (2 класс) пожарной опасности
- Пожарная опасность лесов отсутствует

В СВЯЗИ С НАРУШЕНИЕМ ТРЕБОВАНИЙ БЕЗОПАСНОСТИ ПРИ ИСПОЛЬЗОВАНИИ ОТКРЫТОГО ОГНЯ НА ЗЕМЛЯХ СЕЛЬСКОХОЗЯЙСТВЕННОГО НАЗНАЧЕНИЯ И ЗЕМЛЯХ ЗАПАСА СУЩЕСТВУЕТ ВЕРОЯТНОСТЬ ВОЗНИКНОВЕНИЯ ПРИРОДНЫХ ПОЖАРОВ, ГОРЕНИЯ ТРАВЫ И МУСОРА, ТЕРМИЧЕСКИХ АНОМАЛИЙ, ПЕРЕХОДА ОГНЯ НА ЖИЛЫЕ ДОМА, ХОЗЯЙСТВЕННЫЕ, САДОВЫЕ, ДАЧНЫЕ ПОСТРОЙКИ, А ТАКЖЕ ПРИЛЕГАЮЩИЙ ЛЕСНОЙ ФОНД.

РАСЧЕТ ПОСЛЕДСТВИЙ (МОДЕЛЬ) ЛАНДШАФТНОГО (ПРИРОДНОГО) ПОЖАРА У Н.П. АЛАН БАЛТАСИНСКОГО МР РЕСПУБЛИКИ ТАТАРСТАН

Прогноз выпадения осадков

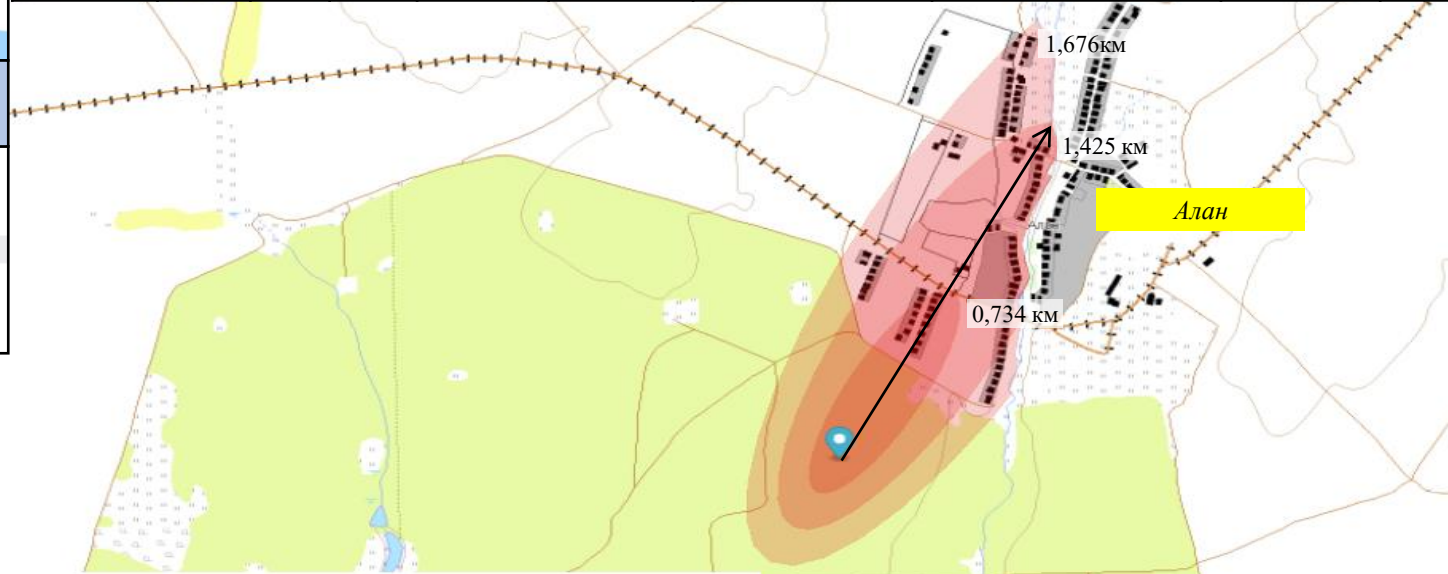
| Чт 5 | Пт 6 | Сб 7 | Вс 8 | Пн 9 | Вт 10 | Ср 11 | Чт 12 |
|------|------|------|------|------|-------|-------|-------|
| | | | | | | | |
| +19 | +21 | +22 | +24 | +24 | +24 | +22 | +21 |
| +9 | +10 | +10 | +11 | +12 | +14 | +14 | +13 |
| 0 | | | | | | | 2.4 |
| 0 | | | | | | | 0 |

валенте, мм

Прогноз ветровой нагрузки на 05.09.2024

| Средняя скорость ветра, м/с | | | | | | | |
|-----------------------------|----|----|----|----|----|----|----|
| 2 | 2 | 2 | 3 | 3 | 3 | 3 | 1 |
| Порывы ветра, м/с | | | | | | | |
| 7 | 6 | 6 | 8 | 8 | 8 | 8 | 5 |
| Направление ветра | | | | | | | |
| ↙ | ↙ | ↙ | ↙ | ↙ | ↙ | ↙ | ↙ |
| СВ | СВ | СВ | СВ | СВ | СВ | СВ | СВ |

| Характеристика населенных пунктов в зоне воздействия лесного пожара | | | | | | Характеристика области воздействия лесного пожара | | Расчет сил и средств | |
|---|------------|----------------|------------|----------------|----------------|---|--------------------------------|----------------------|------------------------|
| Название населенных пунктов | Дома | Население, чел | Детей, чел | Количество ПОО | Количество СЗО | Расчетное время распространения, ч | Площадь воздействия пожара, га | Для локализации, чел | Для окарауливания, чел |
| Алан | 143 | 565 | 146 | 0 | 0 | 24 | 17,3148 | 19 | 20 |
| Всего | 143 | 565 | 146 | 0 | 0 | 24 | 17,3148 | 19 | 20 |



Условные обозначения

- Камский населенный пункт
- прогноз на 24 ч.
- прогноз на 48 ч.
- прогноз на 72 ч.
- медицинские организации
- социально-значимые объекты

Результаты расчёта

| Характеристика населенных пунктов в зоне возможного лесного пожара | | | | | Характеристика области воздействия лесного пожара | | Расчет сил и средств | |
|--|-----------------------|-----------------|---------------------|---------------------|---|--------------------------------|-----------------------|-------------------------|
| Населенный пункт | Количество домов, шт. | Население, чел. | Количество ПОО, шт. | Количество СЗО, шт. | Расчетное время распространения, ч. | Площадь воздействия пожара, га | Для локализации, чел. | Для окарауливания, чел. |
| Алан | 143 | 565 | 0 | 0 | 24 | 17.3148 | 19 | 20 |
| Алан | 143 | 565 | 0 | 0 | 48 | 63.2521 | 37 | 38 |
| Алан | 143 | 565 | 0 | 0 | 72 | 105.5670 | 47 | 50 |

Пожар на площади ___ га действующий
Дата начала пожара __.__.__

РАСЧЕТ ПОСЛЕДСТВИЙ (МОДЕЛЬ) ЛАНДШАФТНОГО (ПРИРОДНОГО) ПОЖАРА У П. РУСАКОВСКОЕ ЛЕСНИЧЕСТВО КАЙБИЦКОГО МР РЕСПУБЛИКИ ТАТАРСТАН

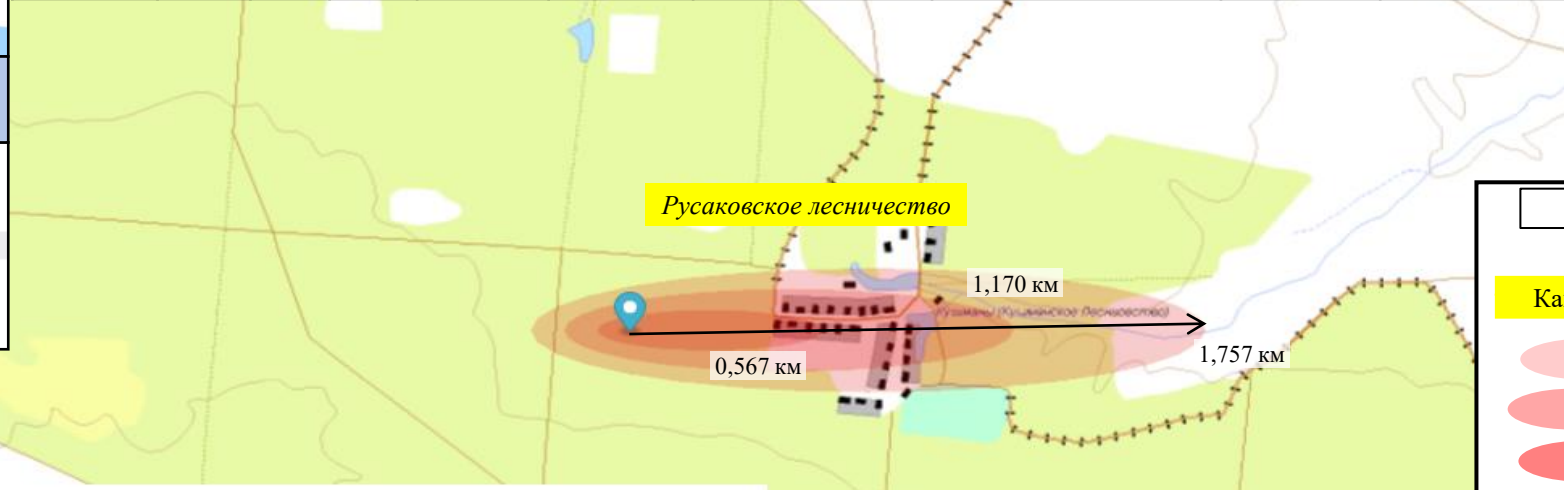
Прогноз выпадения осадков

| Чт 5 | Пт 6 | Сб 7 | Вс 8 | Пн 9 | Вт 10 | Ср 11 | Чт 12 |
|------|------|------|------|------|-------|-------|-------|
| | | | | | | | |
| +19 | +21 | +22 | +24 | +24 | +24 | +22 | +21 |
| +9 | +10 | +10 | +11 | +12 | +14 | +14 | +13 |
| 0 | 0 | 0 | 0 | 0 | 0 | 0 | 2.4 |

Прогноз ветровой нагрузки на 05.09.2024

| Средняя скорость ветра, м/с | Порывы ветра, м/с | Направление ветра |
|-----------------------------|-------------------|-------------------|
| 2 | 7 | СВ |
| 2 | 6 | СВ |
| 2 | 6 | СВ |
| 3 | 8 | СВ |
| 3 | 8 | СВ |
| 3 | 8 | СВ |
| 3 | 8 | СВ |
| 1 | 5 | СВ |

| Характеристика населенных пунктов в зоне воздействия лесного пожара | | | | | | Характеристика области воздействия лесного пожара | | Расчет сил и средств | |
|---|------|----------------|------------|----------------|----------------|---|--------------------------------|----------------------|------------------------|
| Название населенных пунктов | Дома | Население, чел | Детей, чел | Количество ПОО | Количество СЗО | Расчетное время распространения, ч | Площадь воздействия пожара, га | Для локализации, чел | Для окарауливания, чел |
| Русаковское лесничество | 42 | 31 | 3 | 0 | 0 | 24 | 7,4353 | 15 | 15 |
| Всего | 42 | 31 | 3 | 0 | 0 | 24 | 7,4353 | 15 | 15 |



Результаты расчёта

| Характеристика населенных пунктов в зоне возможного лесного пожара | | | | | Характеристика области воздействия лесного пожара | | Расчет сил и средств | |
|--|-----------------------|-----------------|---------------------|---------------------|---|--------------------------------|-----------------------|-------------------------|
| Населенный пункт | Количество домов, шт. | Население, чел. | Количество ПОО, шт. | Количество СЗО, шт. | Расчетное время распространения, ч. | Площадь воздействия пожара, га | Для локализации, чел. | Для окарауливания, чел. |
| Русаковское | 42 | 31 | 0 | 0 | 24 | 7,4353 | 15 | 15 |
| Русаковское | 42 | 31 | 0 | 0 | 48 | 29,7411 | 28 | 30 |
| Русаковское | 42 | 31 | 0 | 0 | 72 | 66,9175 | 42 | 44 |

Пожар на площади ___ га действующий
Дата начала пожара __. __. __

ИНФОРМАЦИОННО-АНАЛИТИЧЕСКИЕ МАТЕРИАЛЫ
(ПОКАЗАТЕЛИ ОПАСНОСТЕЙ ОТНОСИТЕЛЬНО СТАТИСТИЧЕСКИХ ДАННЫХ
ПРОИСШЕСТВИЙ, СВЯЗАННЫХ С ТЕХНОГЕННЫМИ ПОЖАРАМИ ЗА 2024 ГОД)

В 2024 году с нарастающим итогом на пожарах погибли 69 человек



ПОКАЗАТЕЛИ УРОВНЯ ОПАСНОСТИ

- Высокий уровень
- Повышенный уровень
- Средний уровень
- Низкий уровень

В СВЯЗИ С
НЕСОБЛЮЖДЕНИЕМ
ПРАВИЛ ПОЖАРНОЙ
БЕЗОПАСНОСТИ,
НЕИСПРАВНОСТЬЮ
ЭЛЕКТРООБОРУДОВАНИЯ,
НЕОСТОРОЖНЫМ
ОБРАЩЕНИЕМ С ОГНЕМ
УВЕЛИЧИВАЕТСЯ
ВЕРОЯТНОСТЬ
ВОЗНИКНОВЕНИЯ
ТЕХНОГЕННЫХ ПОЖАРОВ

УСЛОВНЫЕ
ОБОЗНАЧЕНИЯ

2/2 Показатели по погибшим на пожарах: взрослые/дети (согласно статистических данных за 2024 г.)

ИНФОРМАЦИОННО-АНАЛИТИЧЕСКИЕ МАТЕРИАЛЫ
(ЧС, ПРОИСШЕСТВИЯ, СВЯЗАННЫЕ С ОТРАВЛЕНИЕМ УГАРНЫМ ГАЗОМ ЗА 2024 ГОД)

В 2024 году с нарастающим итогом зарегистрировано
32 случая отравления угарным газом



ПОКАЗАТЕЛИ УРОВНЯ ОПАСНОСТИ

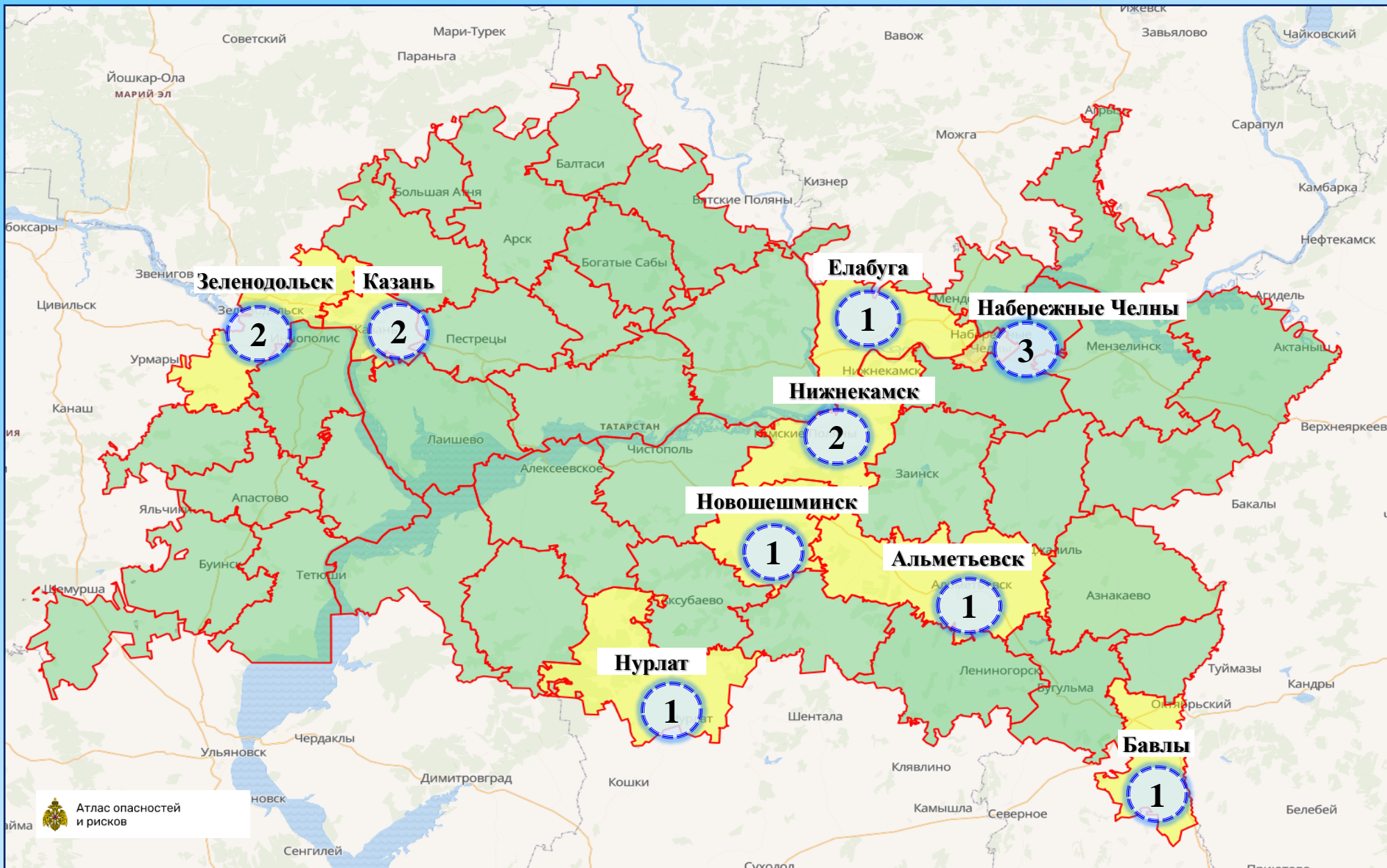
- Высокий уровень
- Повышенный уровень
- Средний уровень
- Низкий уровень

В СВЯЗИ С НАРУШЕНИЕМ ПРАВИЛ ЭКСПЛУАТАЦИИ ПЕЧНОГО И ГАЗОВОГО ОБОРУДОВАНИЯ, ЛИБО ВСЛЕДСТВИЕ ИХ НЕИСПРАВНОСТИ, А ТАКЖЕ В ГАРАЖАХ В УСЛОВИЯХ НЕСОБЛЮДЕНИЯ МЕР БЕЗОПАСНОСТИ ПРИ ЭКСПЛУАТАЦИИ АВТОМОБИЛЕЙ СОХРАНЯЕТСЯ ВЕРОЯТНОСТЬ ВОЗНИКНОВЕНИЯ ОТРАВЛЕНИЙ УГАРНЫМ ГАЗОМ

УСЛОВНЫЕ ОБОЗНАЧЕНИЯ

- Показатели по происшествиям, связанных с отравлением угарным газом в 2024 г.

ИНФОРМАЦИОННО-АНАЛИТИЧЕСКИЕ МАТЕРИАЛЫ
(ЧС, ПРОИСШЕСТВИЯ, СВЯЗАННЫЕ СО ВЗРЫВАМИ БЫТОВОГО ГАЗА ЗА 2016-2024 ГГ.)



ПОКАЗАТЕЛИ УРОВНЯ ОПАСНОСТИ

- Высокий уровень
- Повышенный уровень
- Средний уровень
- Низкий уровень

В СВЯЗИ С
НЕСОБЛЮЖДЕНИЕМ
ПРАВИЛ ЭКСПЛУАТАЦИИ
ГАЗОВОГО
ОБОРУДОВАНИЯ,
НЕОСТОРОЖНЫМ
ОБРАЩЕНИЕМ С ОГНЕМ
УВЕЛИЧИВАЕТСЯ
ВЕРОЯТНОСТЬ
ВОЗНИКНОВЕНИЯ
ВЗРЫВОВ
БЫТОВОГО ГАЗА

УСЛОВНЫЕ
ОБОЗНАЧЕНИЯ

- Показатели по происшествиям, связанных со взрывами бытового газа (согласно статистических данных 2016-2024 гг.).
- Показатели по происшествиям, связанных со взрывами бытового газа (согласно статистических данных 2016-2024 гг.).

ИНФОРМАЦИОННО-АНАЛИТИЧЕСКИЕ МАТЕРИАЛЫ
(ПОКАЗАТЕЛИ ОПАСНОСТЕЙ ОТНОСИТЕЛЬНО СТАТИСТИЧЕСКИХ ДАННЫХ
ПРОИСШЕСТВИЙ НА ВОДНЫХ ОБЪЕКТАХ В 2024 ГОДУ)

В 2024 году с нарастающим итогом на водных объектах погибли **58** человек

ПОКАЗАТЕЛИ УРОВНЯ ОПАСНОСТИ

- Высокий уровень
- Повышенный уровень
- Средний уровень
- Низкий уровень

СУЩЕСТВУЕТ
ВЕРОЯТНОСТЬ
ВОЗНИКНОВЕНИЯ
ПРОИСШЕСТВИЙ НА
ВОДНЫХ ОБЪЕКТАХ С
ГИБЕЛЬЮ ЛЮДЕЙ.

УСЛОВНЫЕ ОБОЗНАЧЕНИЯ
1/0 Общий показатель:
погибло/дети(согласно
статистических данных за
2024 г.)

